



Florence HENNART, Attachée
Ministère de la Région Wallonne
Direction de la Politique Economique

Les indicateurs de Lisbonne appliqués au cas de la Région Wallonne



SOCIÉTÉ WALLONNE
DE L'ÉVALUATION ET
DE LA PROSPECTIVE

**Indicateurs et politiques
publiques**

Le syndrome du tournesol



Bruxelles - 23 mars 2007



Société Française de l'Évaluation



Plan

- Contexte européen
- Cadre belge et régional
- Rapport sur la compétitivité de la Région Wallonne
- Éléments de conclusion



Contexte européen

- Stratégie de Lisbonne / renouvelée - Lignes directrices intégrées
- Nouvelle méthode de gouvernance pour le suivi des objectifs de Lisbonne, y compris volet Cohésion (Earmarking)
- Perspectives financières 2007-2013
- Programmation 2007-2013 des Fonds structurels - Orientations stratégiques pour la cohésion



Lignes directrices intégrées

- Grandes orientations de politique économique
 - Volet macro-économique
 - Volet micro-économique
- Lignes Directrices pour l'Emploi (Stratégie européenne pour l'emploi)
 - ⇒ Programme communautaire de Lisbonne
 - ⇒ Programmes nationaux de réforme



Politique de Cohésion

- Orientations stratégiques communautaires
 - ⇒ intégration dans LDI
- Cadre de Référence stratégique national
 - ⇒ intégration dans PNR
- Programmes Opérationnels

- Earmarking : objectif chiffré en termes de contribution des dépenses aux priorités de Lisbonne (LDI) - Convergence : 60%, Compétitivité régionale et emploi : 75%



Stratégie de Lisbonne

Programme communautaire

Lignes directrices intégrées

Plan national de réforme

Politique de Cohésion

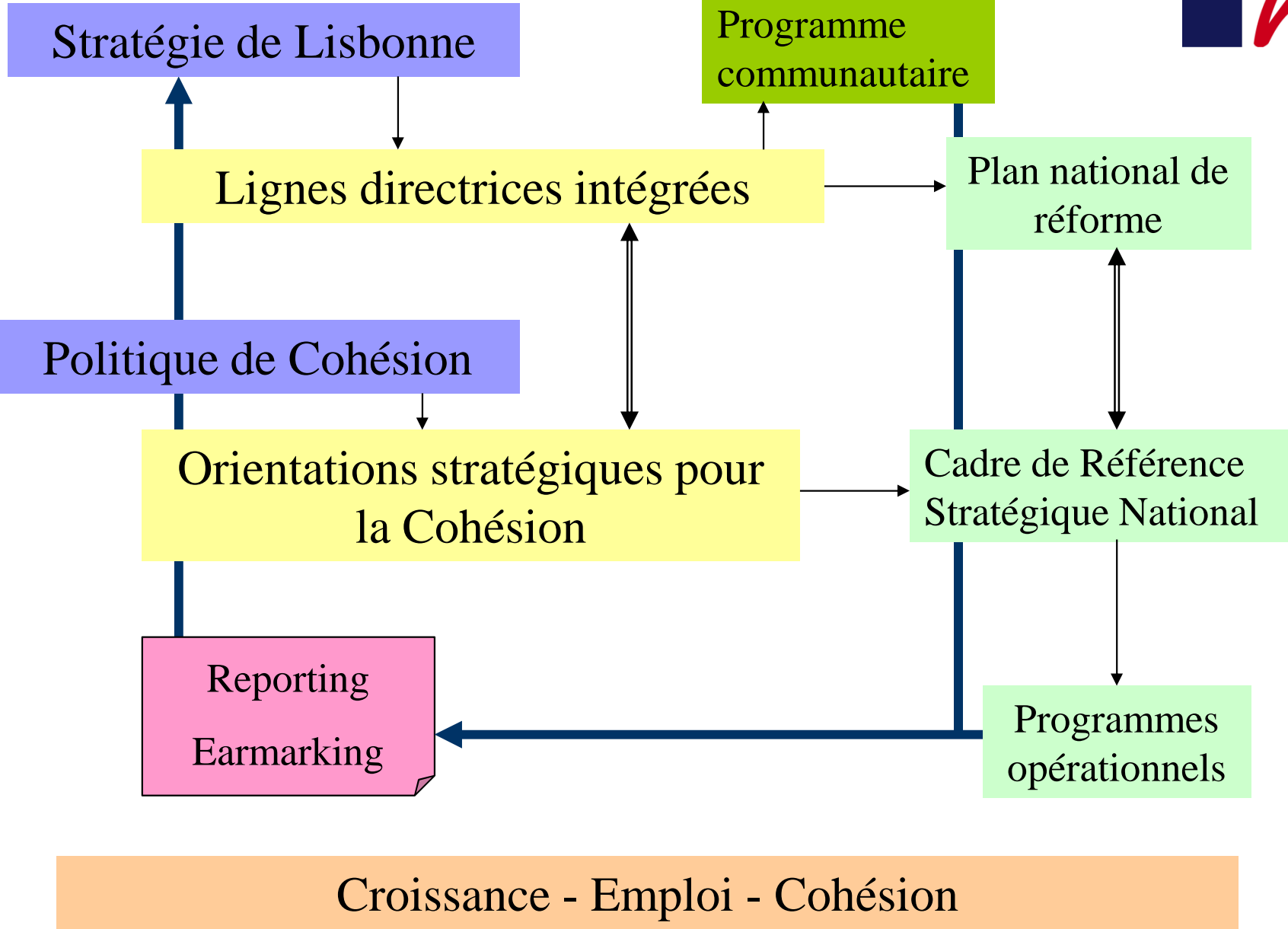
Orientations stratégiques pour la Cohésion

Cadre de Référence Stratégique National

Reporting Earmarking

Programmes opérationnels

Croissance - Emploi - Cohésion





Enjeux

- Concrétisation de la stratégie de Lisbonne
- Engagement politique pour l'atteinte des objectifs fixés
- Renforcement de la contribution de la politique de cohésion aux objectifs de Lisbonne
- Appropriation par l'ensemble des acteurs, notamment au niveau régional
 - ⇒ Développement d'outils d'analyse, de mesure et de suivi, y compris au niveau régional
 - ⇒ Fixation d'objectifs quantifiés
 - ⇒ Développement d'un cadre d'analyse cohérent et intégré



Outils européens de suivi, d'évaluation, de benchmarking

- Indicateurs structurels (liste détaillée et restreinte), rapport annuel de mise en œuvre Lisbonne
- Tableaux de bord : politique d'innovation, politique d'entreprise, aides d'Etat, marché intérieur,...
- Rapport sur la compétitivité
- Rapport sur la cohésion économique et sociale



Indicateurs structurels

- Contexte économique général
- Emploi
- Innovation et Recherche
- Réforme économique
- Cohésion sociale
- Environnement



Rôle des indicateurs

- Analyse de la situation
 - ⇒ Définition des priorités stratégiques
- Suivi de l'évolution des indicateurs
 - ⇒ Analyse des progrès dans la mise en œuvre des priorités - éventuellement par référence à un objectif quantifié
- Benchmarking
 - ⇒ Analyse des performances relatives des EM
 - ⇒ Analyse des performances UE par rapport aux USA, Japon,...
- + communication



Objectifs quantifiés européens

- Dépenses de R&D = 3% PIB en 2010 (Barcelone)

- Taux d'emploi = 70% en 2010

⇒ à décliner au niveau national dans le PNR

- Objectifs liés à la SEE

- Objectifs en matière de développement durable (Göteborg)

⇒ Les EM peuvent fixer d'autres objectifs dans leur PNR, cf indicateurs structurels

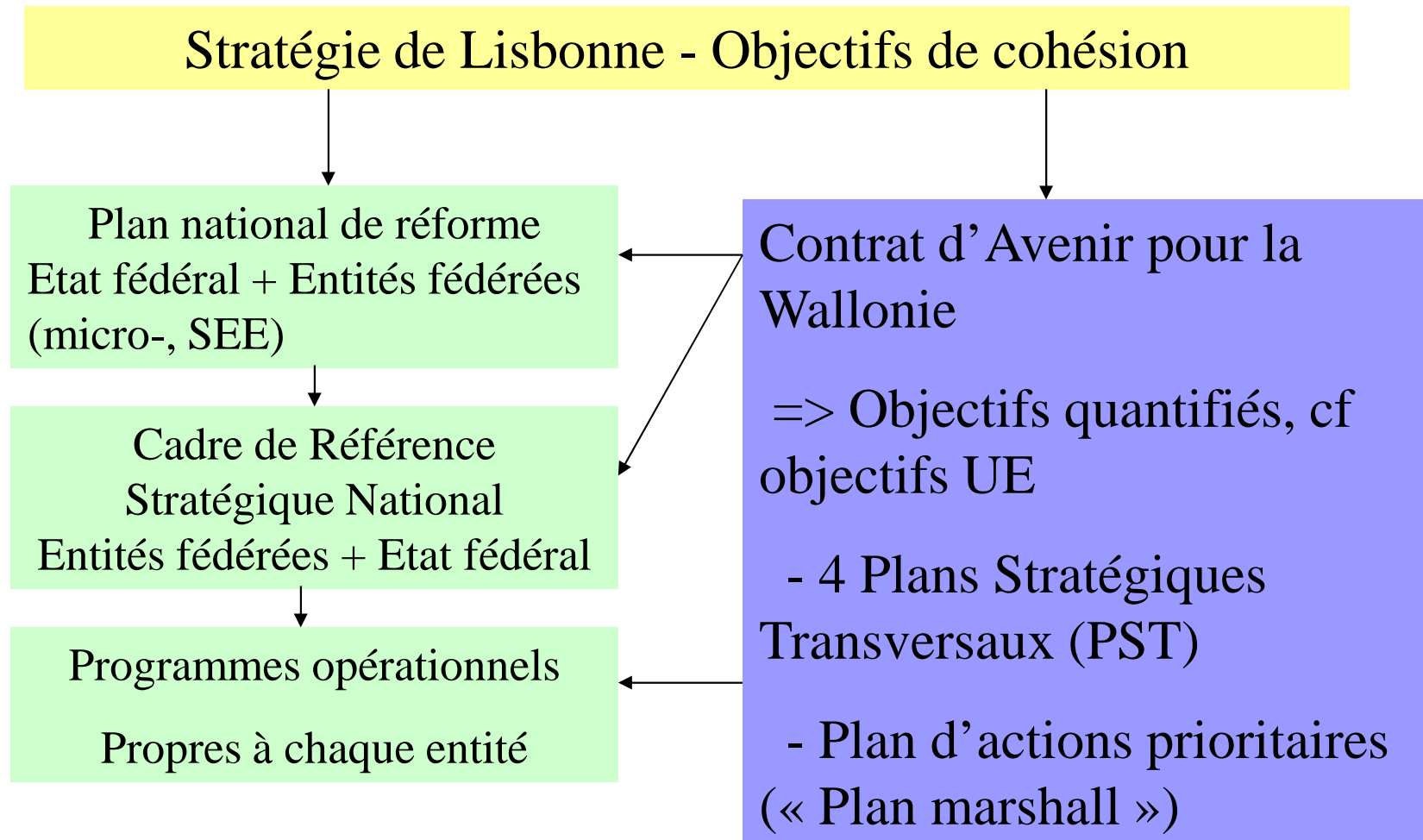


Enjeux pour la Région

- Compétences régionales directement concernées par certains volets des LDI
- S'inscrire dans les priorités européennes, en tenant compte de ses spécificités
- Articulation Lisbonne / Cohésion
 - ⇒ Déclinaison régionale des indicateurs structurels
 - ⇒ Fixation d'objectifs quantifiés au niveau régional / décomposition régionale d'objectifs nationaux?



Contexte belge et wallon





Objectifs du CAW

- Convergence du PIBh vers la moyenne des quinze ;
- Convergence des taux d'emploi vers les objectifs européens (70 % de taux d'emploi et 60 % pour le taux féminin) ;
- Hausse du niveau de dépenses R&D vers l'objectif de 3%, dont 2 % par le secteur privé ;
- Faire converger la Wallonie vers une formation continue offerte annuellement à 12,5 % de la population active ;
- Faire progresser le pourcentage de détenteurs d'un diplôme secondaire supérieur parmi les 20-24 ans vers l'objectif européen de 85 % ;



Objectifs du CAW (suite)

- *Ramener à 1 % de la population de 15 à 64 ans le nombre de bénéficiaires du revenu d'intégration sociale ;*
- *Assainissement de 100 sites peu pollués et de 50 sites pollués présentant un danger ;*
- Produire un effort complémentaire de réduction des gaz à effet de serre, afin de réaliser la diminution de 7,5 % pour la période 2008-2012 par rapport à 1990 ;



Objectifs quantifiés du PNR belge

- **Ratio d'endettement sous les 60% en 2014**
- **Augmenter l'excédent budgétaire d'au moins 1% en 2010**
- Réduire entre 2005 et 2010 la pression fiscale sur le travail de 2,2% du PIB (4,2% du coût salarial)
- D'ici 2010, le nombre de travailleurs âgés croîtra 1,5 fois plus vite que la moyenne UE15 par rapport à 2005
- **Le taux d'emploi se rapproche des 70%**
- **Réaliser 3% d'investissements en R&D d'ici 2010**
- 0,057% du PIB affecté annuellement aux adaptations au bien-être des pensions et d'autres allocations
- **Atteindre les objectifs de Kyoto (-7,5% pour 2008-2012)**
- Majorer l'efficacité énergétique de 1% par an
- **+ Objectifs propres à la SEE**



Rapport sur le positionnement compétitif de la RW

- 1ère version : juillet 2004
- 2ème édition : octobre 2006
- Réalisé en interne par la Direction de la Politique économique dans le cadre du suivi des politiques européennes (Conseil Compétitivité) et dans la perspective de la programmation 2007-2013 de la Politique régionale



Références

- Stratégie de Lisbonne – Indicateurs structurels
- Tableaux de bord de l'innovation et de la politique d'entreprise
- Rapports sur la cohésion économique et sociale
- Rapport sur la compétitivité 2003
- ⇒ Identification des indicateurs pertinents en matière de compétitivité régionale + comparabilité au niveau européen
- + classements internationaux sur la compétitivité



Sources

- Essentiellement EUROSTAT
- Autres sources européennes : Innovation Trendchart, Eurobaromètre, ORATE,...
- Sources belges et wallonnes : ICN, INS, IWEPS, AWT,...
- Exploitation d'études ponctuelles



Objectifs

- Analyse des performances de la Région Wallonne au regard des objectifs de compétitivité et de cohésion
- Positionnement par rapport aux référentiels européen et belge, aux régions voisines
- Disparités au sein de l'espace wallon
- ⇒ Utilisation et analyse d'indicateurs existants, pas de production de données



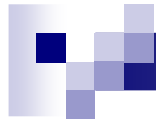
Analyse des performances globales – 4 indicateurs clés

- PIB par habitant
- Niveau de productivité
- Taux d'emploi
- Taux de chômage



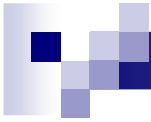
Facteurs clés de compétitivité régionale

- R&D, innovation
- Structure sectorielle
- Investissement
- Education et formation
- Population, population active
- Internationalisation
- TIC
- Entrepreneuriat
- Mise en réseau
- Financement
- Attractivité territoriale (accessibilité, environnement)

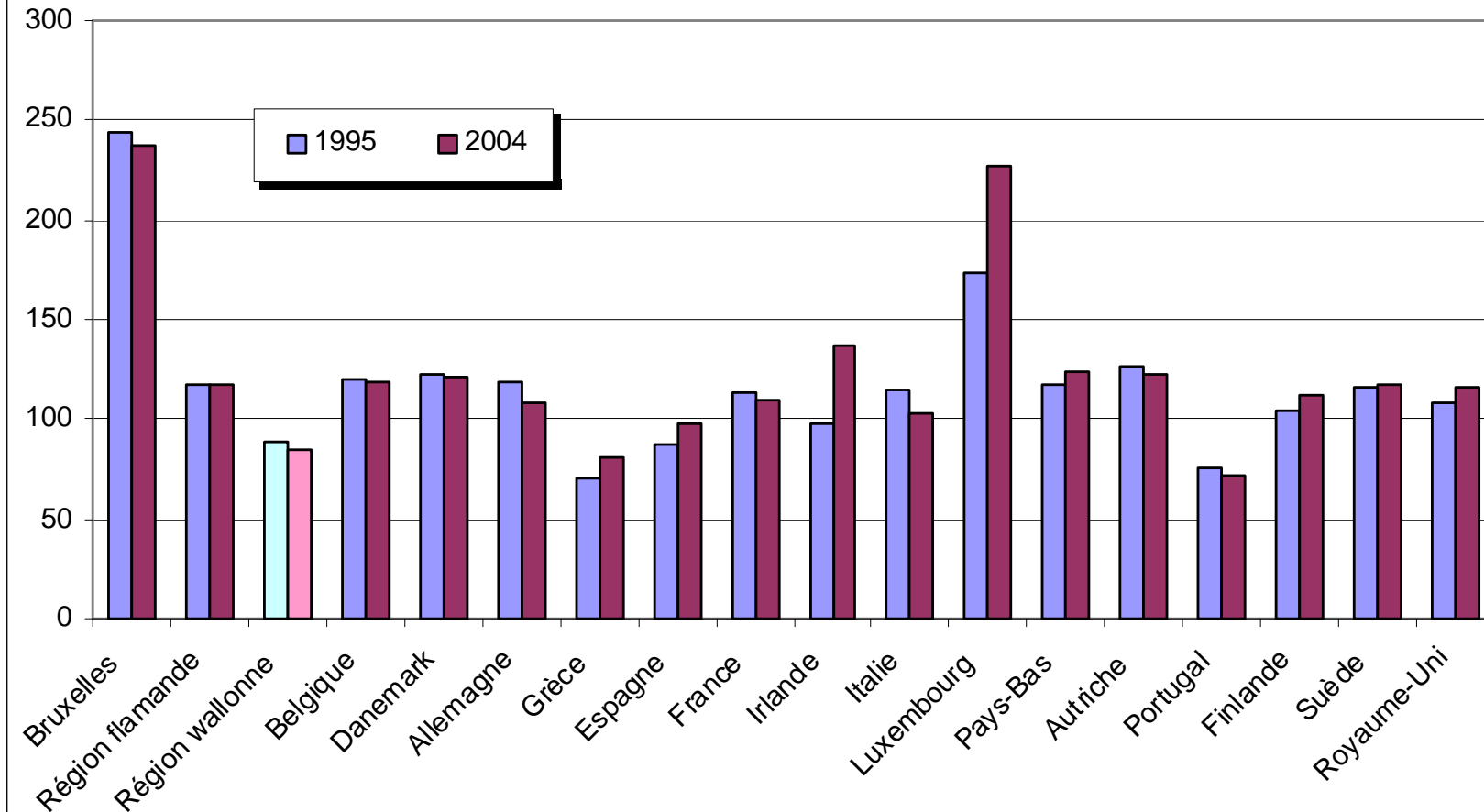


Aspects territoriaux / cohésion

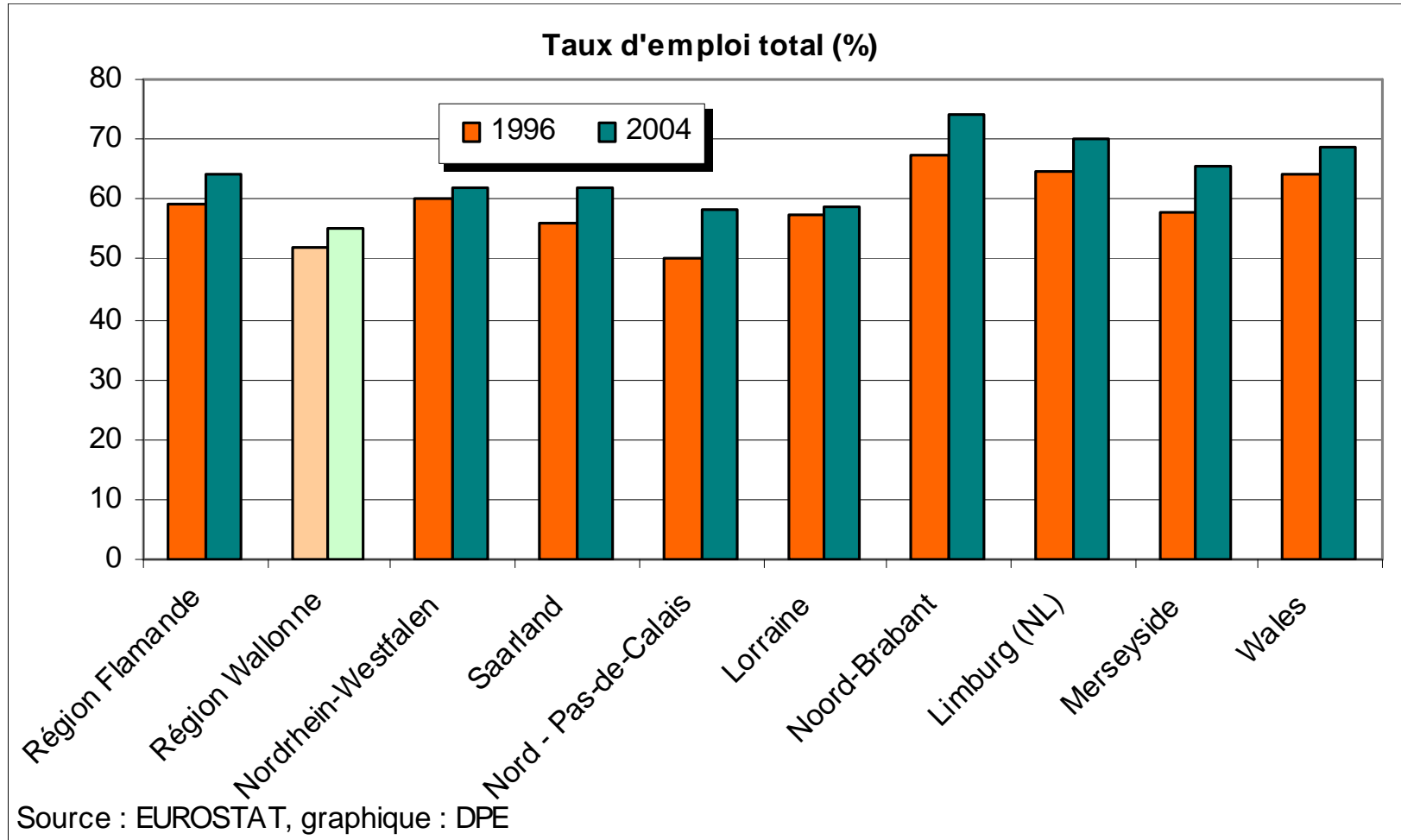
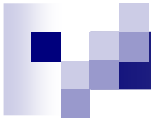
- Prise en compte des dynamiques et disparités sous-régionales
- Analyse des pôles urbains

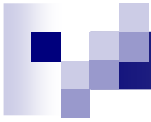


Indices du PIB par habitant (UE25 = 100)

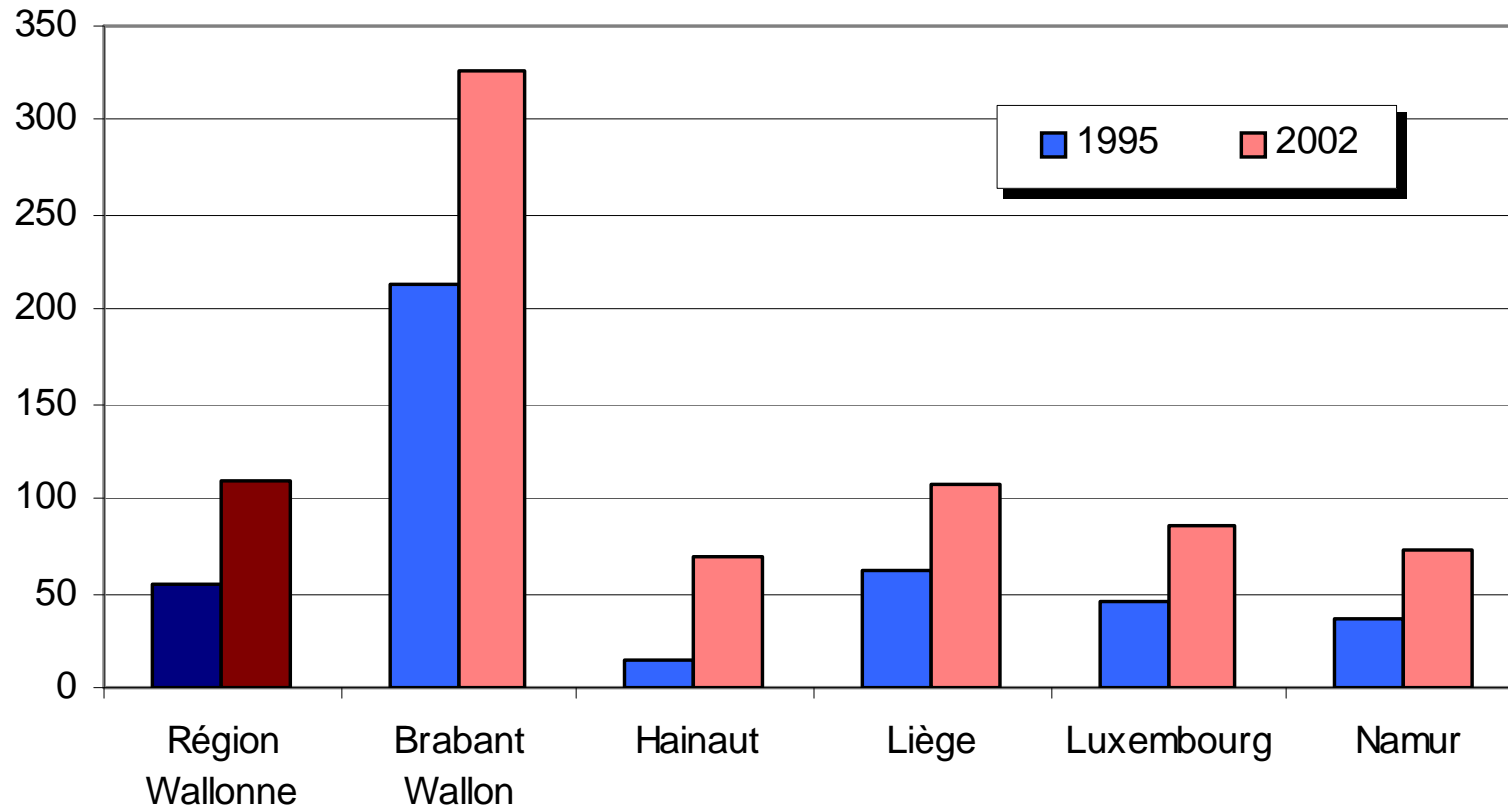


Sources : ICN, EUROSTAT, Calculs et graphique : DPE (2004 : provisoire)





Demandes de brevets européens auprès de l'OEB (par million d'habitants)



Source : EUROSTAT, graphique : DPE



Utilisation concrète : programmation 2007-2013

- Elaboration du diagnostic de la RW au sein du CRSN (cf. recommandations de la Commission)
- Identification des priorités stratégiques pour la programmation
- Définition d'indicateurs contextuels qui feront l'objet d'un suivi annuel
 - ⇒ Suivi de la programmation
 - ⇒ Lien à établir avec les objectifs CAW / UE



Au niveau du suivi des PO

- Définition d'indicateurs de réalisations et de résultats, assortis d'objectifs quantifiés
- Indicateurs clés recommandés par la Commission, en particulier effets sur l'emploi
- Problématique : établir des liens de causalité entre indicateurs de résultats et indicateurs d'impact



Éléments de conclusion

- Importance croissante du cadre européen
 - Intégration accrue de la dimension régionale dans les politiques européennes, appropriation nécessaire
 - Articulation Lisbonne / politique de Cohésion
- ⇒ Défis spécifiques pour les régions



Eléments de conclusion (2)

- Développement des outils au niveau européen, avec des fonctions multiples : analyse, orientation des politiques, suivi, benchmarking + communication, rôle politique (objectifs communs, mise en cohérence des politiques)
- Pression accrue pour l'utilisation d'indicateurs harmonisés au niveau UE
- L'indicateur donne une vision synthétique, mais nécessité d'approfondir les analyses et de les intégrer dans un cadre d'analyse cohérent



Eléments de conclusion (3)

- Outils européens transposables au niveau régional, mais développement nécessaire d'indicateurs régionaux
- Wallonie : CAW, CRSN,...
- Assurer le suivi des politiques au regard des objectifs fixés, développement du benchmarking UE
- Réflexion à approfondir sur la manière de décliner les objectifs UE au niveau régional



Merci de votre attention !

Plus d'informations:

<http://economie.wallonie.be>

f.hennart@mrw.wallonie.be



Ministère de la Région Wallonne
Direction de la Politique Economique