



**ANCRAGE ET POTENTIEL D'INNOVATION DES CHAÎNES DE
VALEUR EN WALLONIE: LES CAS DE L'INDUSTRIE
PHARMACEUTIQUE ET DU SECTEUR DE LA CONSTRUCTION**

*Jérôme DANGUY (SOGEPA), Florence HENNART (DGO6-SPW),
Lionel PERSYN (SOGEPA) & Charles PLAIGIN (DGO6-SPW)*

22^{ième} Congrès des économistes – 30 Novembre 2017 – ULB

MOTIVATION

- Dynamique de **spécialisation intelligente** au niveau européen
 - Favoriser l'innovation régionale et les dynamiques de **collaboration** sur base du mix unique de compétences, de potentiels industriels et de RDI présents dans chaque région européenne
 - Mieux appréhender les **interrelations** entre secteurs, technologies et territoires dans la **politique industrielle et d'innovation**

- Etude prospective sur les chaînes de valeur industrielles en Wallonie réalisée par **IDEA Consult** en 2013
 - Mieux comprendre la **création de valeur ajoutée**
 - Activités de création plus porteuses que la transformation incrémentale
 - Intérêt de l'usage d'inputs à haute valeur ajoutée
 - Positionnement en aval à privilégier
 - Développer de **nouveaux outils méthodologiques et indicateurs**
 - Analyser l'industrie régionale, non plus de manière isolée, mais dans le contexte international et en tenant compte des interrelations avec les autres secteurs du tissu économique wallon



OBJECTIFS

- Approfondir l'analyse de l'économie wallonne sous l'angle des chaînes de valeurs par une collaboration entre la SOGÉPA et la DGO6 en combinant des données macro et micro aux indicateurs de la matrice input-output interrégionale

- Eclairer la politique économique régionale
 - Stratégie de spécialisation intelligente adoptée par la Wallonie, capitalisant sur les politiques de clustering déployées depuis plusieurs années
 - Renforcer la politique des pôles de compétitivité
 - Stimuler les collaborations intersectorielles, interclusters et interpôles
 - Favoriser les dynamiques d'innovation non technologique via l'interaction entre secteurs industriels et services intensifs en connaissances
 - Favoriser les dynamiques transversales d'innovation telles que le déploiement des TIC dans l'économie ou les pratiques d'économie circulaire

- Focus sur les secteurs pharmaceutique et de la construction



AGENDA

- (1) Présentation descriptive des deux secteurs analysés
- (2) Modélisation d'une chaîne de valeur
- (3) L'ancrage régional de la chaîne de valeur
- (4) Les écosystèmes d'innovation
- (5) L'apport complémentaire des analyses micro
- (6) Conclusions



(1) PRÉSENTATION DESCRIPTIVE

- Définitions des secteurs

Industrie pharmaceutique: [NACE 21](#) Secteur de la construction: [NACE 41-43](#)

- Poids et performance en termes de **valeur ajoutée**

	Industrie pharmaceutique			Construction		
	VA millions €	% dans la VA totale	TCAM 2004-2014	VA millions €	% dans la VA totale	TCAM 2004-2014
UE 28	108.182	0,7%	2,5%	709.276	5,4%	-1,4%
Belgique	5.697	1,6%	2,8%	19.957	5,4%	2,4%
Bruxelles	115	0,2%	-9,7%	1.808	2,7%	1,2%
Flandre	3.193	1,5%	4,9%	13.350	6,2%	2,7%
Wallonie	2.389	2,8%	1,5%	4.799	5,7%	2,4%

Source: ICN, Eurostat.

- Poids et performance en termes d'**emploi**

	Industrie pharmaceutique			Construction		
	Emploi	% dans l'emploi total	TCAM 2005-2015	Emploi	% dans l'emploi total	TCAM 2005-2015
UE 28	551.570	0,2%	-0,3% *	14.361.590	6,3%	-1,1%
Belgique	23.828	0,5%	1,5%	266.162	5,8%	1,0%
Bruxelles	1.016	0,1%	-5,2%	20.300	2,9%	1,4%
Flandre	9.904	0,4%	0,5%	164.916	6,2%	0,9%
Wallonie	12.908	1,1%	3,3%	80.946	6,6%	0,9%

Source: ICN, Eurostat. * 2004-2014



(1) PRÉSENTATION DESCRIPTIVE

■ Innovation

- **Pharmaceutique**: un secteur à **haute intensité technologique** avec plus de 2 milliards de dépenses de R&D privées au niveau belge en 2015 (29,2% du total)
- **Construction**: seulement 78,8 millions de dépenses de R&D au niveau belge (1,1% du total)

■ Multiplicateurs sectoriels (REW 2016): 2 secteurs importants pour l'économie wallonne mais aux profils différents

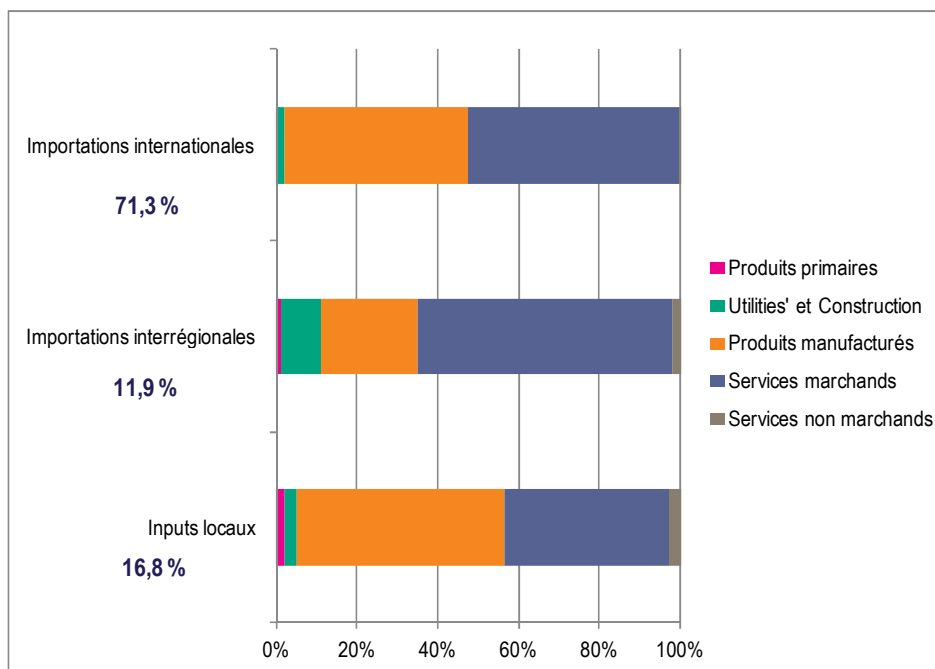
- **Pharmaceutique**: multiplicateurs de production et d'emploi faibles mais meilleur multiplicateur de valeur ajoutée que les autres secteurs industriels et secteur hautement **internationalisé**
- **Construction**: multiplicateur de production le plus élevé grâce à un poids élevé dans la production régionale et de par ses **liens importants avec le tissu productif wallon**



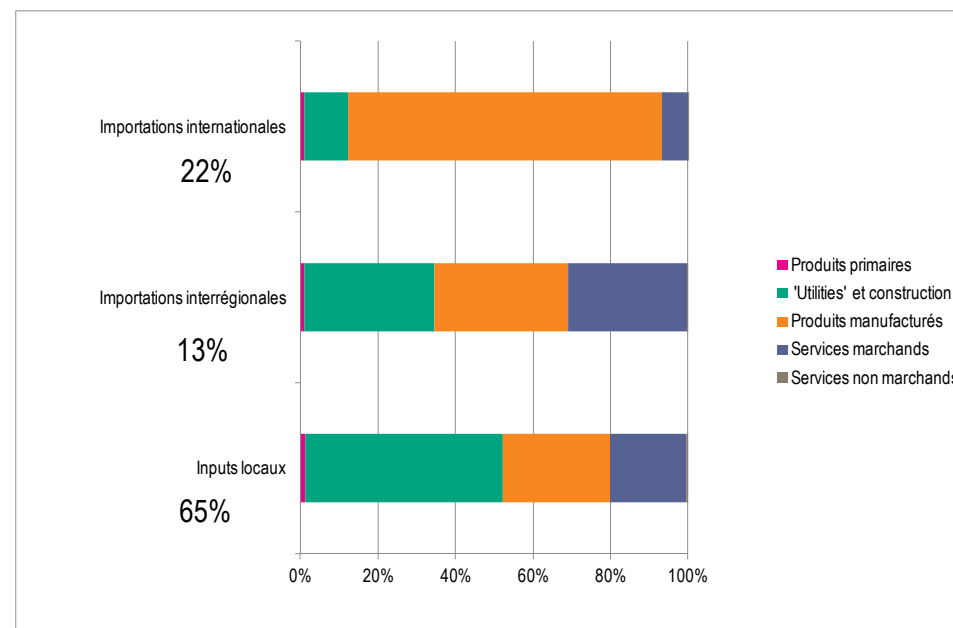
(2) MODÉLISER LA CHAÎNE DE VALEUR

- Identification des liens amont : Composition des inputs

PHARMA

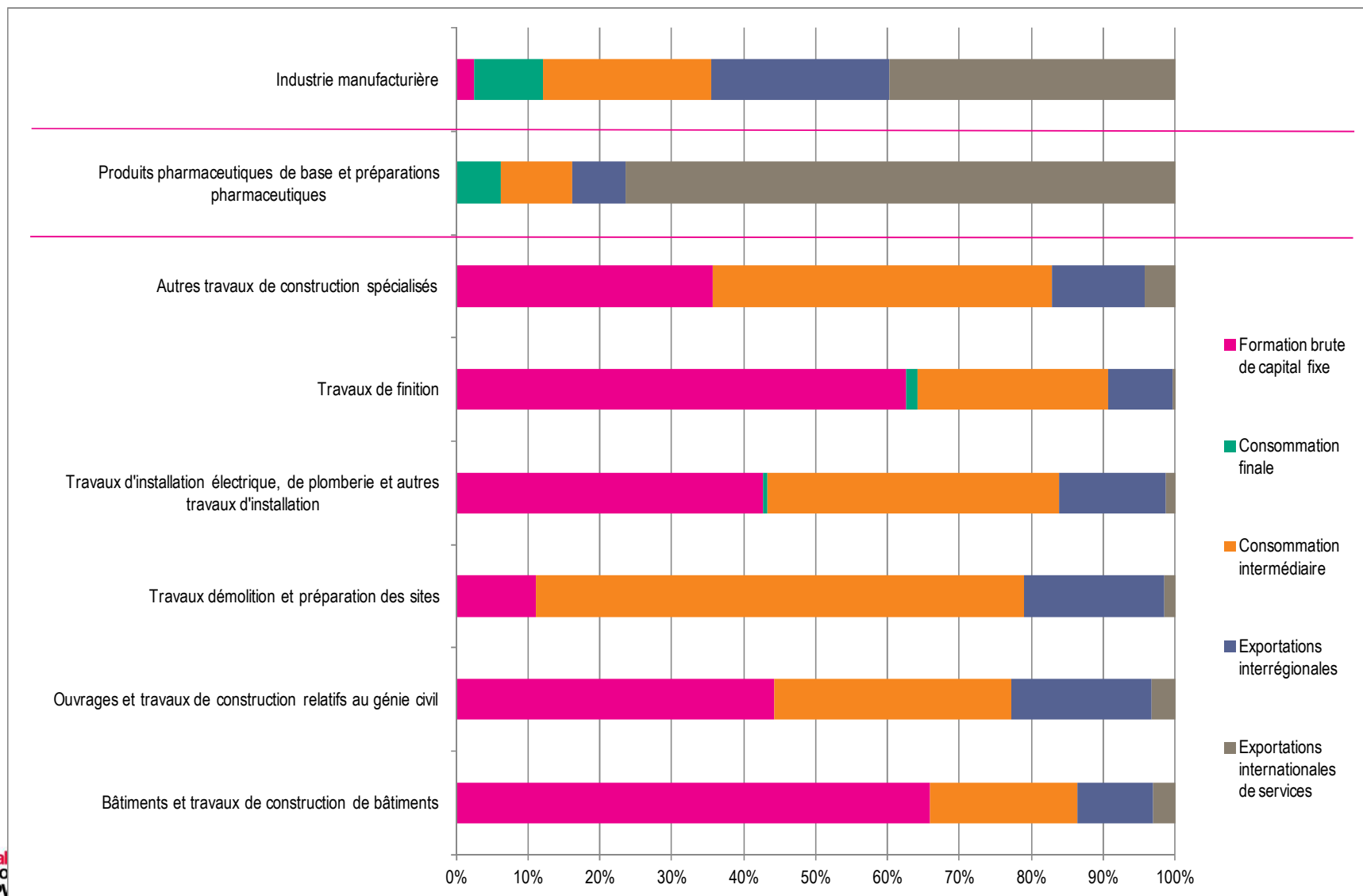


CONSTRUCTION



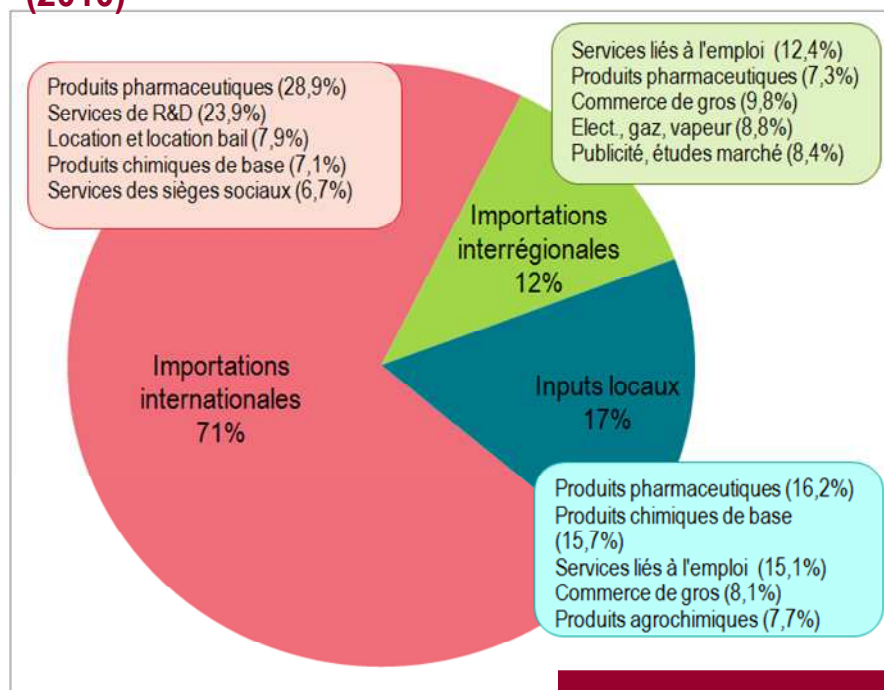
(2) MODÉLISER LA CHAÎNE DE VALEUR

■ Identification des liens aval: destination des outputs



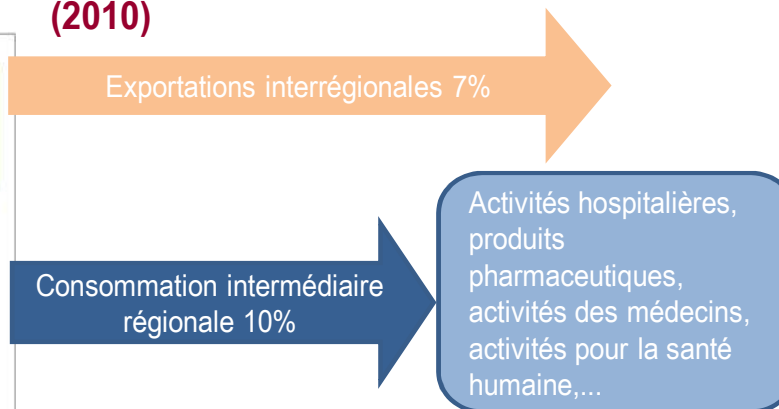
(2) MODÉLISER LA CHAÎNE DE VALEUR: PHARMA

Inputs de la branche (2010)



Source : Tableaux élaborés dans le cadre de la convention 'Tableaux entrées-sorties régionaux monétaires pour la Belgique pour l'année 2010' entre le BFP, l'IBSA, le SVR et l'IWEPS, calculs propres.

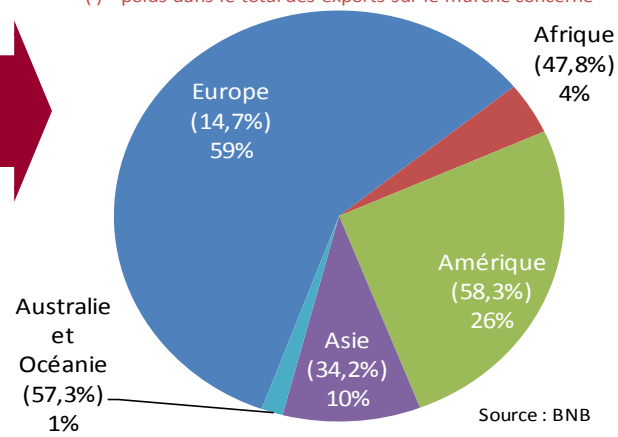
Débouchés de la branche (2010)



Exportations internationales 76%

Orientation géographique des exportations (2016)

() = poids dans le total des exports sur le marché concerné



Source : BNB



(2) MODÉLISER LA CHAÎNE DE VALEUR: CONSTRUCTION

Légende plus complexe...

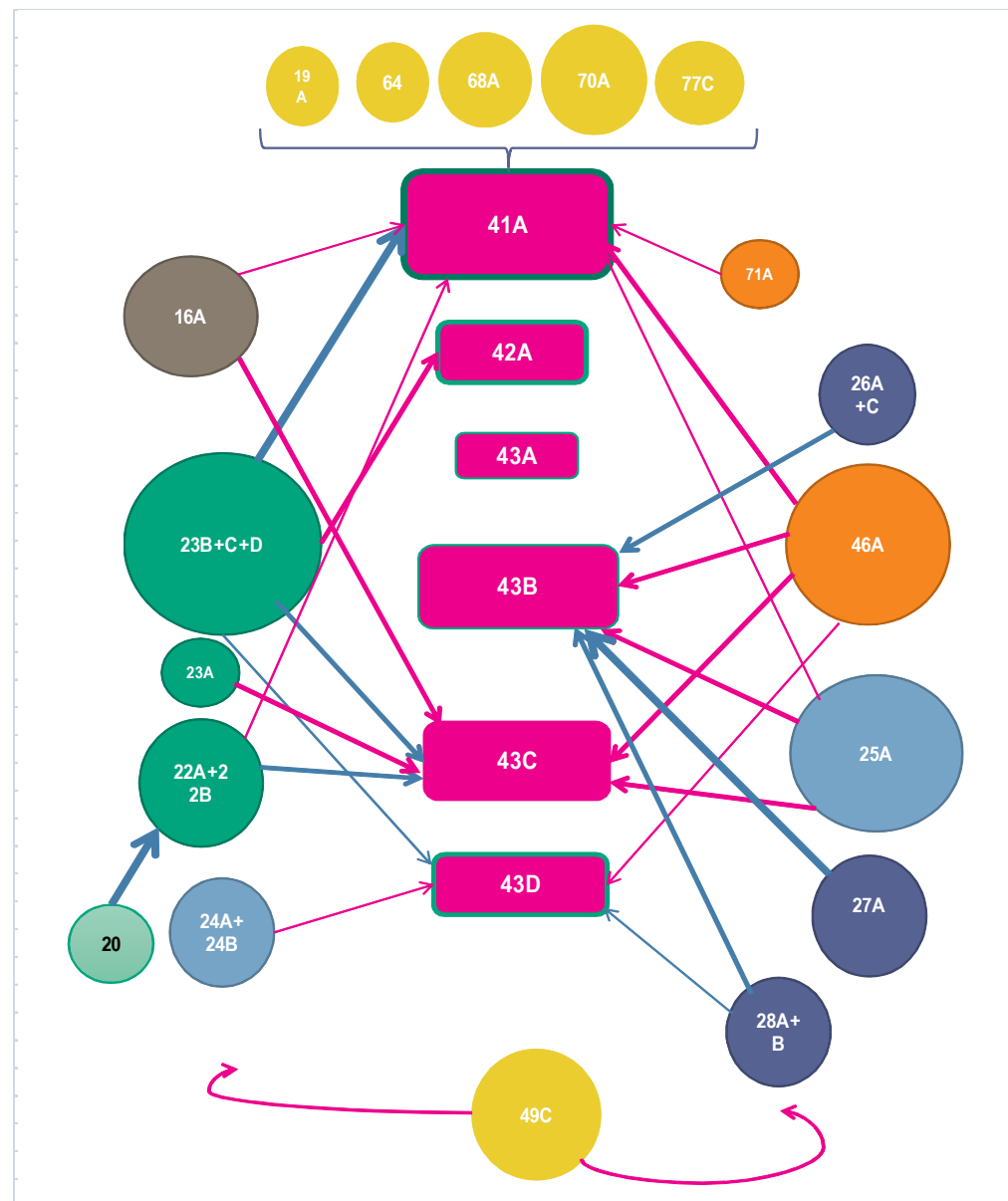
1- Taille des cercles: importance dans les inputs de la totalité du secteur de la construction

2- Taille des flèches: importance des flux vers les sous-branches de la construction

3- Couleurs des flèches: majoritairement local (rose) ou importés (bleu)

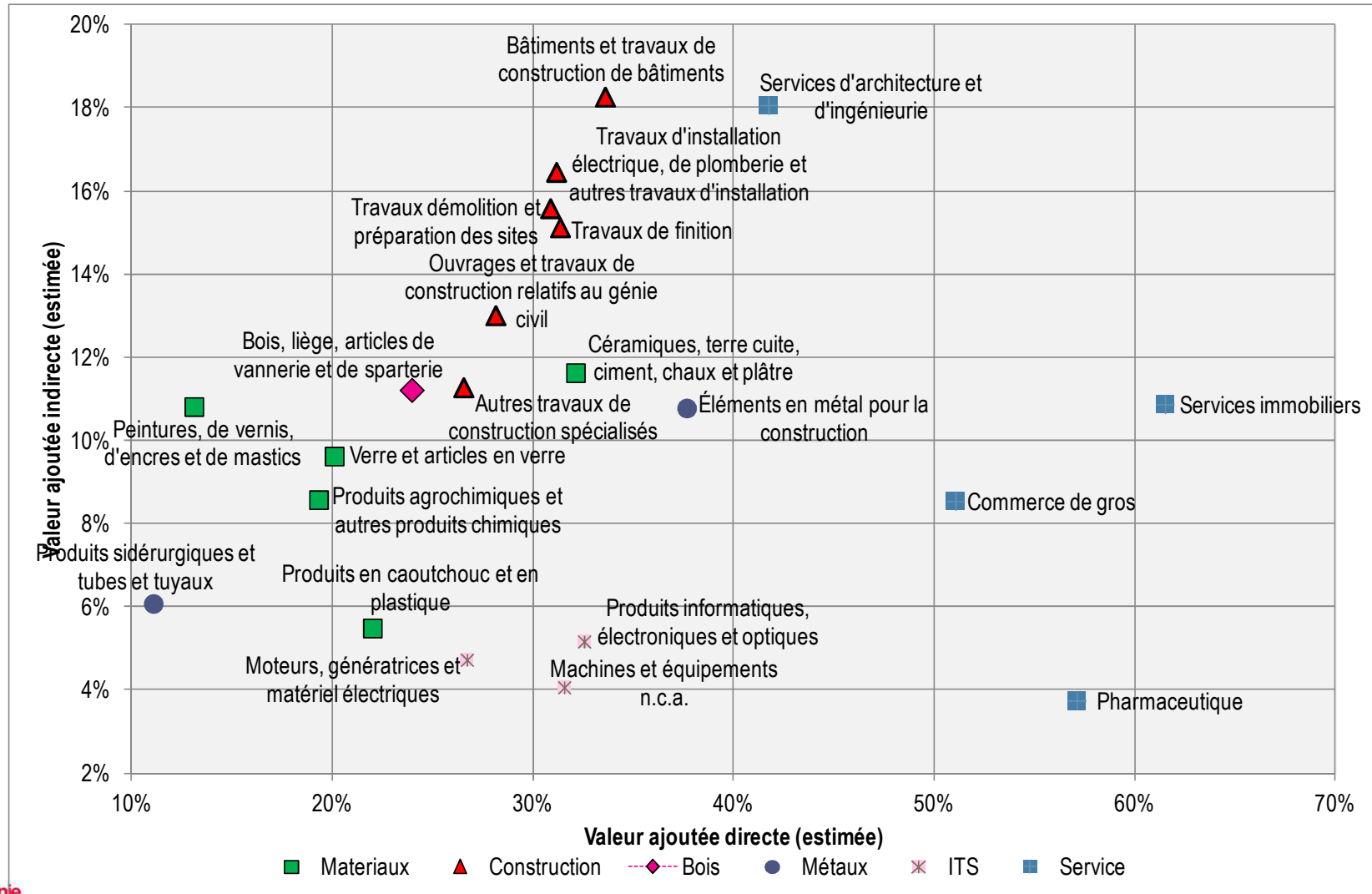
4- Encadrés verts: importance des inputs intra-secteur de la construction

5- Couleurs secteurs amonts: segments différents (Bois, matériaux, métal, installation techniques, services, construction et autres)



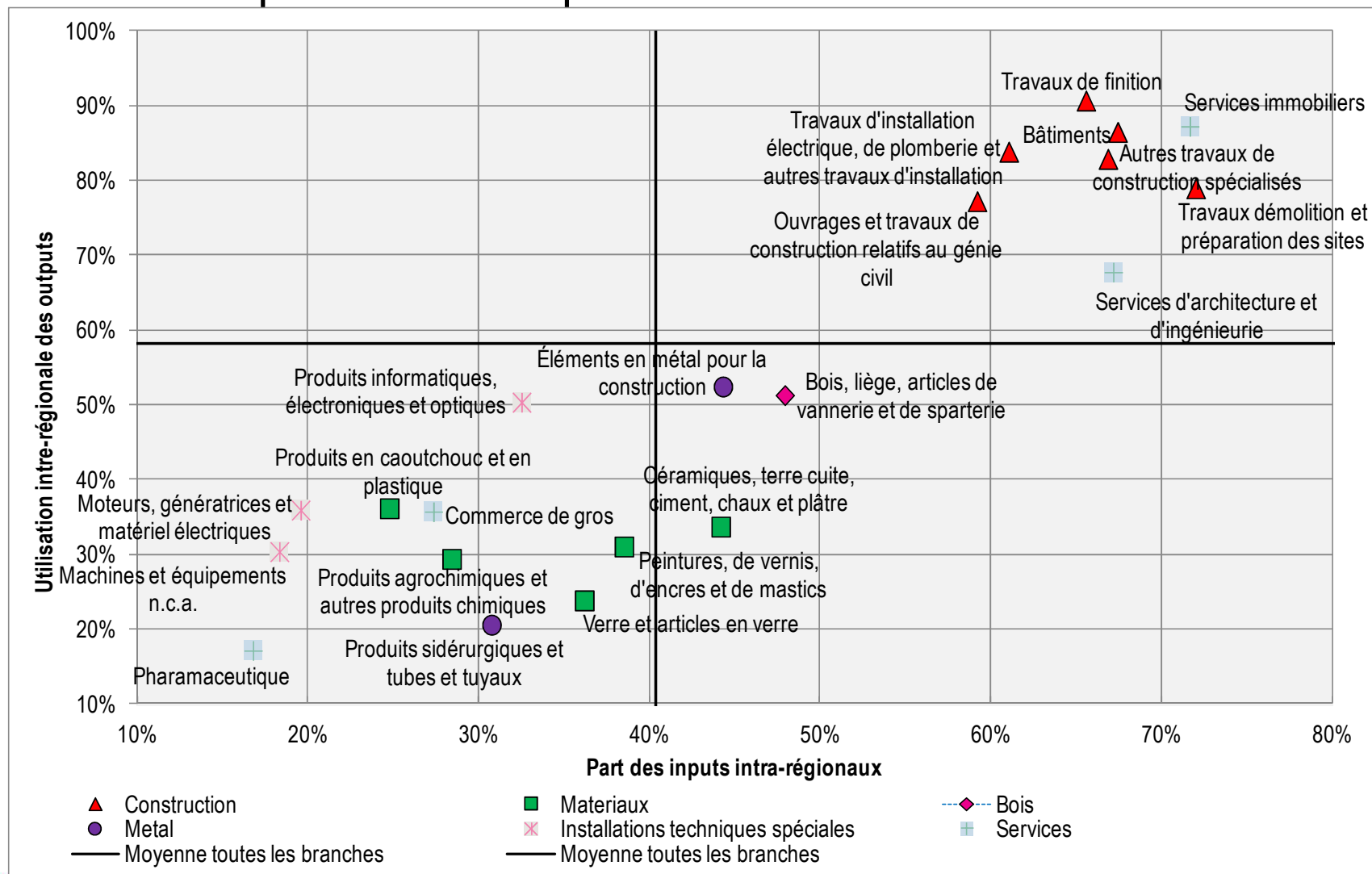
(3) ANCRAGE RÉGIONAL DE LA CHAÎNE DE VALEUR

■ Valeur ajoutée directe et indirecte



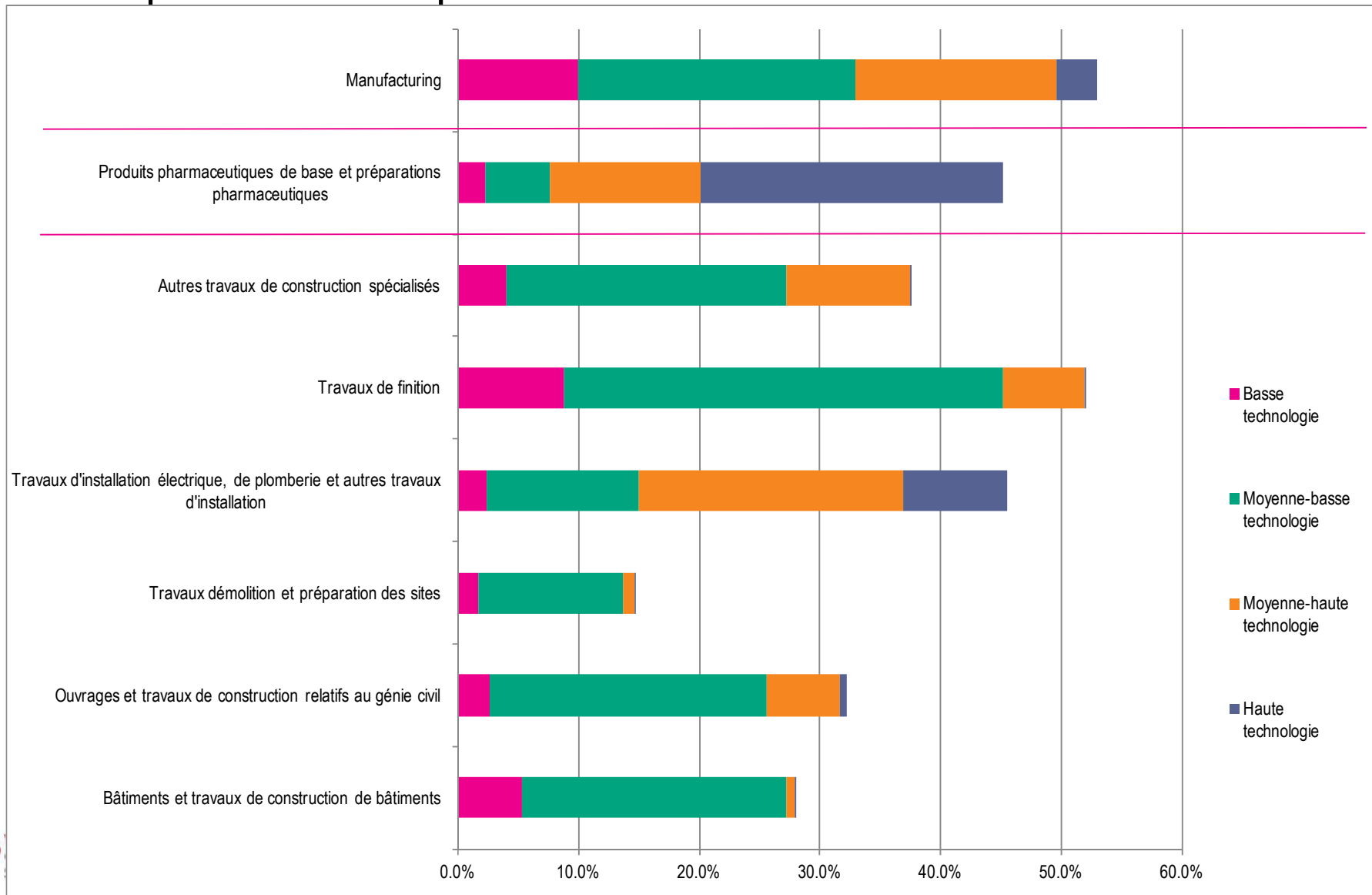
(3) ANCRAGE RÉGIONAL DE LA CHAÎNE DE VALEUR

■ Part des inputs locaux et part de consommation locale



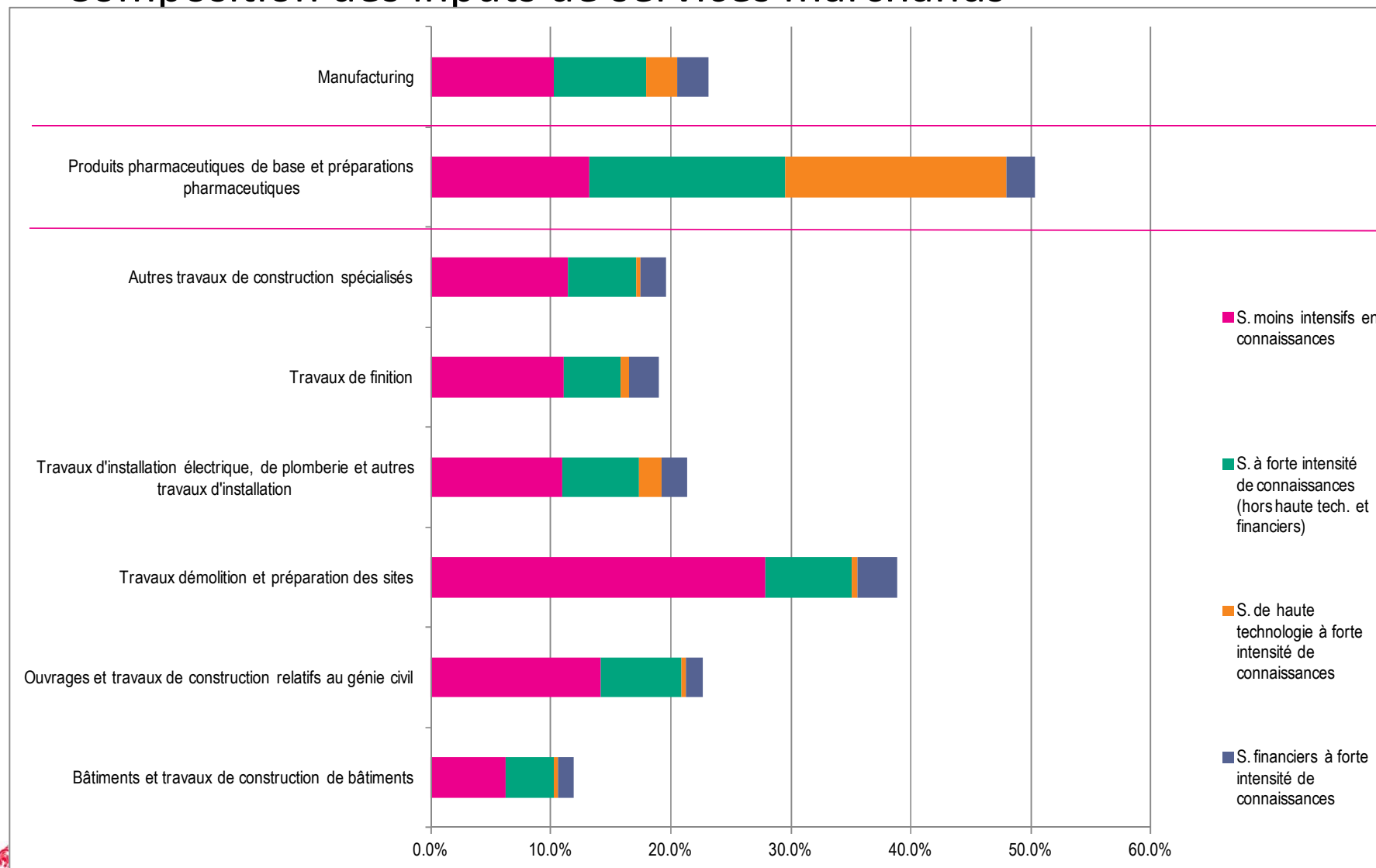
(4) ECOSYSTÈMES D'INNOVATION

■ Composition des inputs manufacturés



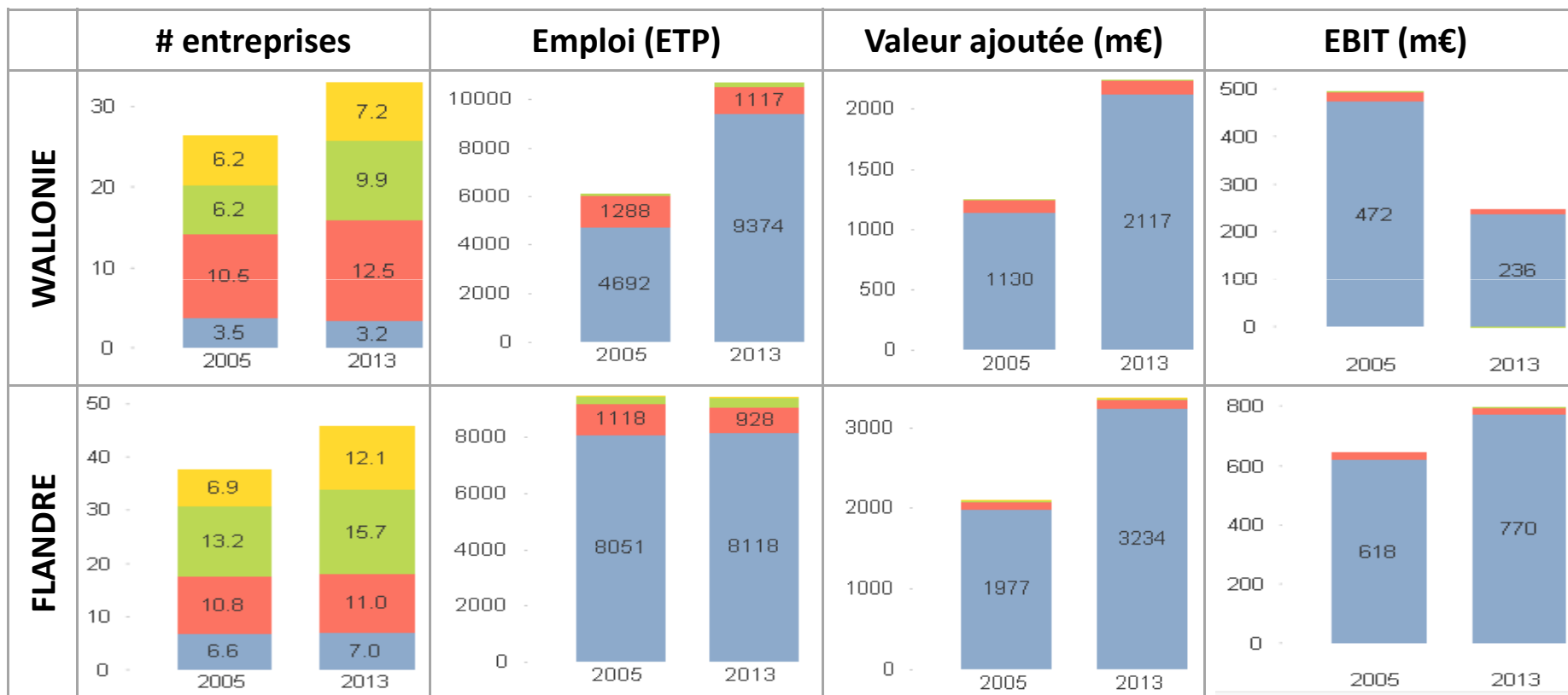
(4) ECOSYSTÈMES D'INNOVATION

■ Composition des inputs de services marchands



(5) LA CHAÎNE DE VALEUR PHARMA: DÉFI DE TAILLE

Taille d'entreprise: ■ Petite ■ Moyenne ■ Grande ■ Très grande



(6) CONCLUSIONS

- Développer des **outils d'analyses nouveaux** adaptés aux stratégies régionales de spécialisation intelligente
- Intérêts d'une **approche par chaîne de valeur**, via les tableaux entrées-sorties interrégionaux, pour éclairer les réalités du tissu économique régional, les interactions entre secteurs et l'ouverture à l'international
- **Résultats sectoriels**
 - Poids important dans l'économie régionale (VA et emploi)
 - **Pharmaceutique:**
 - Nombre réduit de grandes entreprises avec une forte dépendance à l'international
 - Un secteur de haute technologie représentant une part significative des exportations wallonnes mais relations limitées avec le tissu productif wallon
 - **Construction:**
 - Nombre élevé de petites entreprises avec des interconnexions importantes en Wallonie
 - Ancrage local fort en amont avec des inputs fournis majoritairement localement
 - Faible niveau technologique mais joue un rôle de diffusion de l'innovation

